

# MAL À LA PLANÈTE, ENVIE D'ÉLAN OU DE TRANSFORMATION ?

VIS UN ATELIER “REBONDISSEZ-VOUS LA VIE !”  
ET INSPIRE TON ACTION GRÂCE À TON RESSENTI

4 · 6 octobre

Le Repaire à Merlas (38)

Train de Grenoble et Lyon + covoit

Tarif : 240€ · Early birds 200€ (avant le 4.08)

+ 20€ par nuitée (option)

Animation grâce à une traversée qui relie  
selon Joanna Macy

[BIOPHILIA.FR](http://BIOPHILIA.FR) · GÉRALDINE SIMÉON

[CONTACT@BIOPHILIA.FR](mailto:CONTACT@BIOPHILIA.FR) · 06 31 64 88 85



## ANIMATION

- Géraldine Siméon, professionnelle de l'accompagnement.
- Formée à l'animation du "Travail qui relie" selon Joanna Macy avec Roseaux Dansants & Transalquimia et à la facilitation de cercles d'espérance en mouvement (Active Hope)
- A affiné son écoute sensible des ressentis en se formant à la Communication NonViolente holistique (et créé un café empathie à Grenoble)
- Son cursus en clown et en maïeusthésie (approche thérapeutique) colorent également sa posture
- [Vidéo de présentation](#)

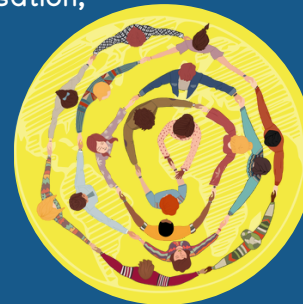


## BIOPHILIA KESAKO ?

- Biophilia vient du grec "bio" (la vie) et -phile ("qui aime").  
La biophilie est le fait d'aimer le vivant
- Biophilia propose des espaces d'expérimentation collectifs pour (re)trouver de l'élan !
- Nos ateliers s'adressent aux écolucides·écocosensibles (ces termes nous semblent plus justes que celui d'éco-anxieux) et aux personnes en transition (pro, de vie, etc.) ou ayant vécu un effondrement et souhaitant rebondir
- Ateliers de 1 ou 2h, une journée, 2,5 ou 5 jours ou à la demande. En français, italien ou anglais

## APPROCHE

- Le "Travail qui relie" selon Joanna Macy (travail comme traversée · transformation)
- Une méthode qui permet de vivre les crises environnementales, sociales et personnelles avec résilience et créativité
- Déroulement selon une spirale en 4 mouvements nous nous ancrerons dans la gratitude, accueillerons nos émotions, élargirons nos perspectives et irons de l'avant avec justesse
- Expérimentation collective avec une variété de pratiques transformatrices (écoute silencieuse ou active, visualisation, créativité, etc.)



## INFOS PRATIQUES

- 12 participants max
- Horaires : du vendredi 15h (accueil 14h30) au dimanche 18h
- Tarif : 240€ (arrhes 60€)  
Early birds (inscription avant le 4.08) 200€  
Si le tarif est un frein me contacter en amont
- Clôture des inscriptions le 27.09.24
- Repas en mode "auberge espagnole"
- Lieu : [le-repaire.org](http://le-repaire.org)
- Hébergement sur place optionnel (20€ par nuitée)
- Covoiturage possible  
À 35mn des gares de Voiron ou 15 mn de Pont de Beauvoisin (accessible de Lyon, Grenoble, etc.)  
À 45 mn de Grenoble en voiture

## TÉMOIGNAGES

- J'ai été très touchée par l'expérience intense. Wahou quel fabuleux processus que de plonger dans la spirale qui relie : de quoi partager, m'enrichir, m'accueillir, me mettre en Mouvements et en actions, à partir du vivant de l'instant et au fil des rencontres et propositions. J'ai apprécié la facilitation de Géraldine, qui avec légèreté, humour, pertinence, finesse, connexions, nous a emmenés profondément dans une vague trans'portante et enrichissante. À vivre !
- Une aventure au cœur de mes Sensations, intuitions, émotions, élans. Une manière ludique et profonde à la fois d'incarner le monde de demain. Cela m'a permis de me connecter à d'autres et partager nos visions. Une facilitation harmonieuse et respectueuse avec de l'humour et une atmosphère profonde et légère à la fois. Gratitude. Expérience à vivre. Je recommande
- Quelle joie de pouvoir être entendu et écouté dans ma vulnérabilité (peur, tristesse, colère, haine...) et de pouvoir le relier à nos aspirations communes d'amour, de paix, de prendre soin !
- Cet atelier m'a transformée. Je suis arrivée pleine de doutes et de peur, je repars avec toujours de la peur et des doutes, mais aussi de la confiance et de l'espoir. J'ai trouvé de l'élan grâce à la magie-énergie du groupe (y compris Géraldine) !
- Atelier riche de partages et d'échanges, grâce au terreau de confiance rapidement apparu, et où les émotions sont les bienvenues. Tes savoir-faire de facilitatrice : ta présence, ta vigilance par rapport au respect du cadre, l'équilibre des pratiques, des temps de mise en mouvement, de respirations musicales, ta douce animation, ton écoute ont fait de cette journée un moment fort inspirant pour poursuivre le chemin